

#### Общие данные

Тип	Электронный, с управлением по температуре обогреваемой поверхности
Область применения	Нормальные зоны (в помещениях)
Сертификация	Маркирован CE

#### Технические характеристики

Уставка	20...450°C с шагом 1K
Точность переключения	1K

#### Электрические характеристики

Подсоединительные клеммы	Клеммы с винтовым креплением для однопроводных или многопроводных жил сечением 0,5–2,5 мм <sup>2</sup> (24–12 Awg)
Питание	12–24 В пост. тока, 100–50 мА. макс. (может быть напрямую запитан от контроллера DigiTrace HTC-915-CONT)
Реле управления	Реле с нормально закрытыми контактами, рассчитанное на 250В/3А 50/60Гц
Реле сигнализации	Реле с нормально закрытыми контактами (размыкаются при срабатывании сигнализации), рассчитанное на 250 В/3 А 50/60 Гц

#### Датчик температуры

Тип	Трехпроводный платиновый термометр сопротивления с сопротивлением 100 Ом, $\alpha = 0,00385 \text{ Ом}/^\circ\text{C}$
Количество подключаемых датчиков	1 датчик температуры
Диагностика датчика	Кабель датчика может быть удлинен с помощью трехжильного экранированного кабеля с полным сопротивлением не выше 20 Ом на жилу. Отслеживается разрыв, короткое замыкание цепи датчика температуры, а также выход сопротивления датчика за допустимые пределы. При отказе датчика температуры реле управления ограничителя размыкается.

#### Подключение (к контроллеру DigiTrace 915)

Топология сети	Точка-точка (ограничитель >> контроллер)
Кабель	4-проводный кабель, сечение жил 0,5 мм <sup>2</sup> (24Awg) или больше
Длина	Макс. 3 м

**Программирование и настройка**

Программирование	С помощью клавиатуры на DigiTrace HTC-915-CONT или с помощью программного обеспечения для удаленного управления
Единицы измерения	°C или °F, в зависимости от единиц измерения, используемых программирующим устройством
Условия срабатывания	Превышение температуры над заданной, отказ датчика температуры, отказ трансформатора тока, потеря запрограммированных данных, сброс ограничителя

**Индикация**

Индикаторы	Питание, наличие тока в цепи обогрева, срабатывание ограничителя, прием/передача данных, срабатывание сигнализации
Ток нагрузки	Наличие тока в цепи обогрева, мин. 0,2 А (с помощью внешнего трансформатора тока, не входящего в стандартный комплект)

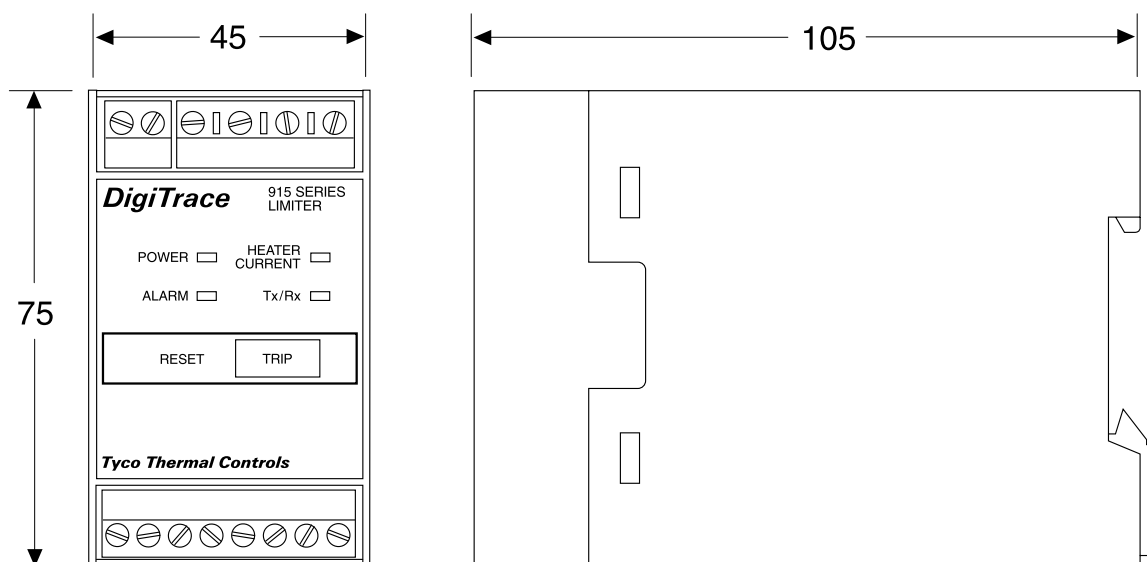
**Корпус**

Рабочий диапазон температур	-40...+50°C окружающей среды
Допустимый диапазон температур	-40...+85°C окружающей среды при хранении
Относительная влажность	От 0% до 90% без конденсации
Степень защиты	Корпус: IP40, Клеммы: IP20
Материал	ASA-PC, цвет: зеленый
Способ монтажа	Монтируется на DIN-рейку (35 мм)

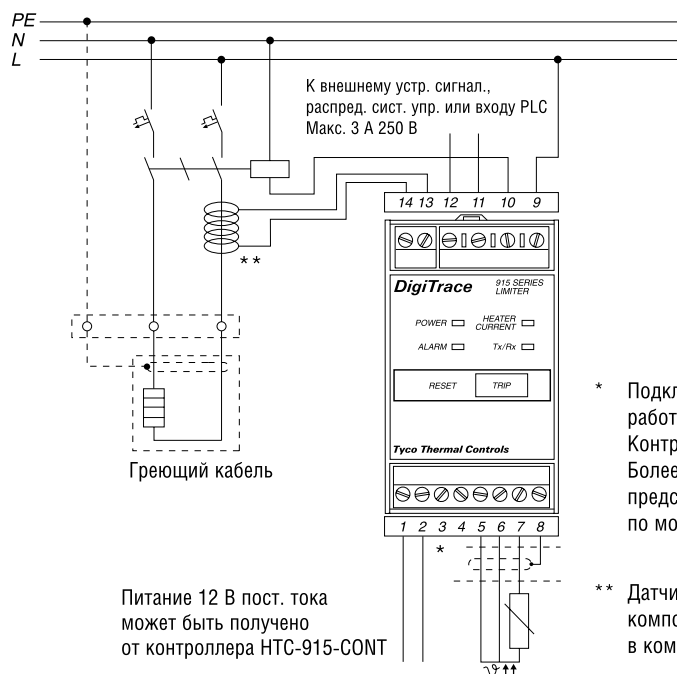
(*)	T1	T2	T3	T4	T5
Модель	HTC-915-LIM-T1	HTC-915-LIM-T2	HTC-915-LIM-T3	HTC-915-LIM-T4	HTC-915-LIM-T5
Лимит температуры	450°C	300°C	200°C	135°C	100°C

При использовании вместе с контроллером HTC-915-CONT предварительно запрограммированные температуры срабатывания могут быть изменены.

**Размеры**



## Схема подключения



\* Подключение для совместной работы с HTC-915-CONT. Контроллер на схеме не показан. Более подробная информация представлена в инструкции по монтажу.

\*\* Датчик является дополнительным компонентом и не входит в комплект поставки.

## Назначение клемм ограничителя

1. Цифровой общий (от HTC 13)
2. +12 В пост. тока вход. (от HTC 14)
3. RX данные (от HTC 15)
4. TX данные (к HTC 16)
5. Датчик температуры 1 source
6. Датчик температуры 1 sense
7. Датчик температуры 1 common
8. Оплетка
9. Выход реле управления
10. Выход реле управления
11. Выход реле сигнализации
12. Выход реле сигнализации
13. Вход тока нагрузки (от внешнего трансформатора)
14. Вход тока нагрузки (от внешнего трансформатора)

## Информация для заказа

## Обозначение изделия

## Номер по каталогу

## Вес

### Система управления обогревом HTC-915

Контроллер	HTC-915-CONT	8550-000002	400 г
Ограничитель	HTC-915-LIM	8550-000001	200 г

### Ограничители с различными предварительно запрограммированными температурами срабатывания

Базовый модуль	HTC-915-LIM	8550-000001	
Срабатывание при 450°C (+0/-10°K)	HTC-915-LIM/T1	8550-000008	
Срабатывание при 350°C (+0/-10°K)	HTC-915-LIM/T2	8550-000009	
Срабатывание при 200°C (+0/-5°K)	HTC-915-LIM/T3	8550-000010	
Срабатывание при 135°C (+0/-5°K)	HTC-915-LIM/T4	8550-000011	
Срабатывание при 100°C (+0/-5°K)	HTC-915-LIM/T5	8550-000012	

### Датчики тока

Трансформатор тока нагрузки	HTC-915/CT	1244-000276	
-----------------------------	------------	-------------	--

### Датчики температуры (Pt 100)

Датчик температуры Pt 100 для взрывоопасных зон (класс 1)	MONI-PT100-EXE	967094-000	0,6 кг
---	----------------	------------	--------